

ご使用になる前に必ずお読みください。正しい使用方法でお使いいただきますようお願いいたします。

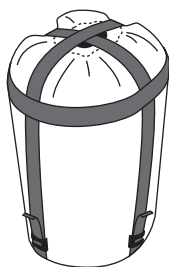


注意

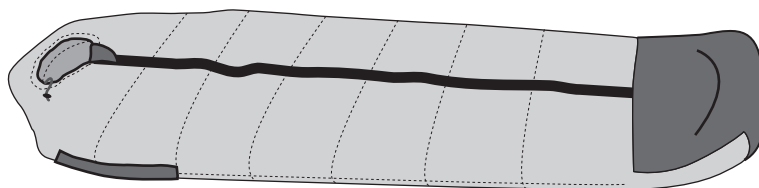
- ・チャックに指や手をはさまないように注意してください。
- ・直射日光をさけて使用、保管してください。
- ・子供の手の届かないところに保管し、子供には使用させないでください。
- ・汚れをふき取ってから収納、保管してください。カビの原因になります。
- ・洗濯は、本体の洗濯表示に基づいて、専用の洗剤を使って手洗いしてください。

## 内容物

スタッフバッグ



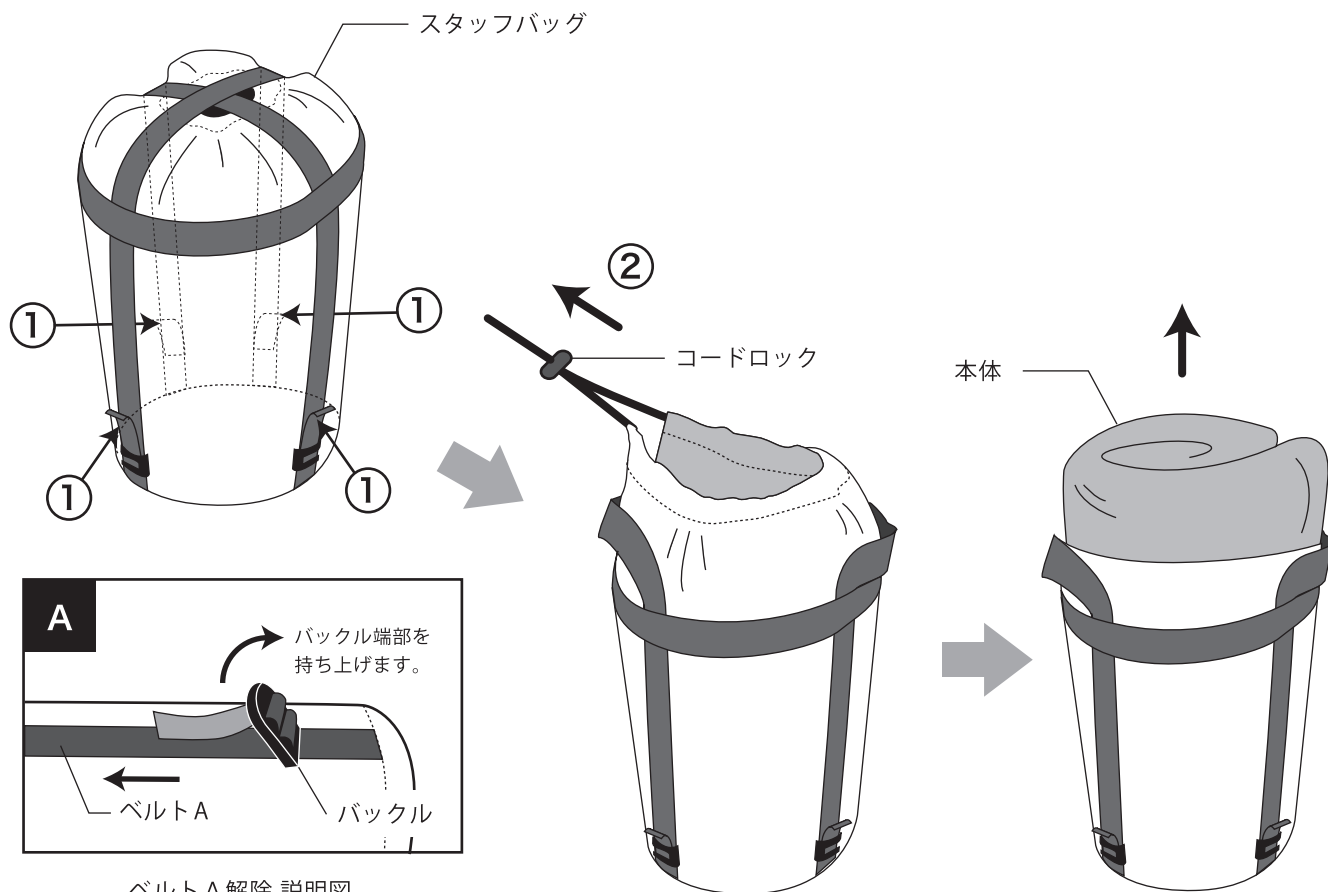
本体



※[3シーズン用] 冬季は対応外です。

# 1

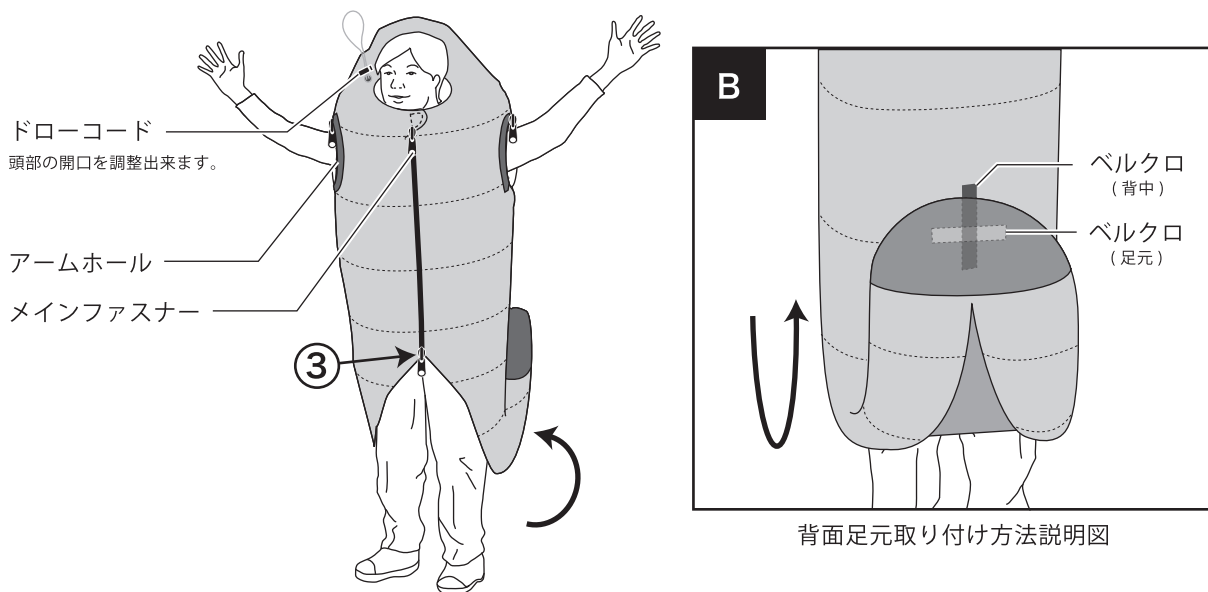
①のバックルを図 A のように傾けて、ベルト A を矢印の方向に引っ張りベルトを緩めます。コードロックを②の矢印の方向に緩め本体をスタッフバッグから取り出します。



ベルト A 解除 説明図

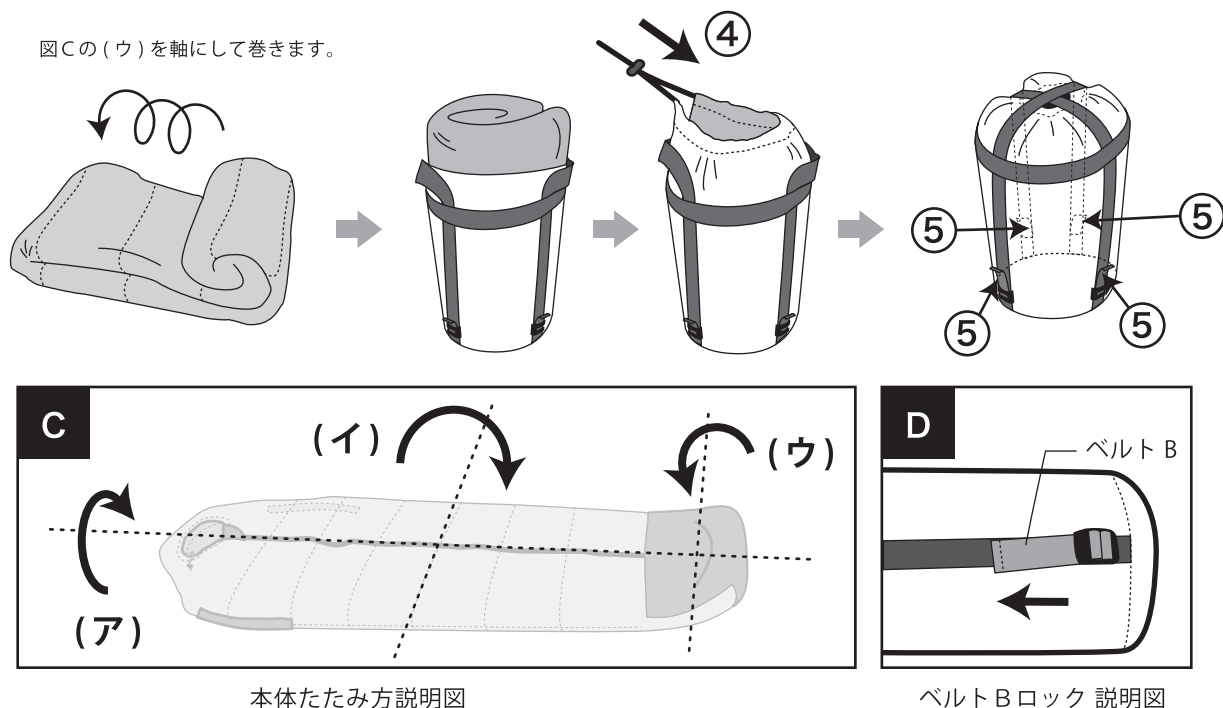
# 2

メインファスナーを開けて中に入ります。アームホールと③のファスナーを開けて、手と足を出すことができます。また足を出す際は、図 B の様に足元のベルクロと背中のベルクロ同士をつけて仮止め出来ます。



# 3

収納方法は図 C の破線を軸にしてアイウの順番に矢印の方向に本体を折りたたみます。本体をスタッフバッグに収納します。コードロックを④の矢印の方向に絞ります。ベルト B を図 D のように矢印の方向に引っ張ることで、よりコンパクトに圧縮出来ます。



## 保証規定

ご購入後一年間、製品不良による破損、不具合については、良品と交換させていただきます。お買い上げ日時が分かるレシートと製品をご用意の上、下記宛にご連絡ください。

発売元



株式会社エイト

〒559-0025 大阪府大阪市住之江区平林南 1-5-15

TEL: 050-3538-0979 / MAIL: info@eightjapan.com / HP: www.neutraloutdoor.com

【営業時間】 AM10:00 ~ 12:00・PM13:00 ~ 16:00 (土日、祝祭日及び当社指定日を除く)

※記載内容、商品仕様は予告なく変更される場合があります。 MADE IN CHINA